



PÊNES DORMANT SAFELOCK - SD9100

Spécifications des boîtes de carton



CHROME SATIN

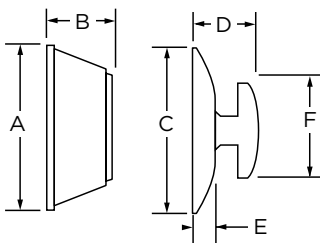


SD		 20 min.	 3 Heures	Nickel Satin	Chrome Satin
Cylindre simple	SD9100	<input type="checkbox"/>	<input type="checkbox"/>	<input type="checkbox"/>	<input type="checkbox"/>
Cylindre simple 3HR UL	SD9102	<input type="checkbox"/>	<input type="checkbox"/>	<input type="checkbox"/>	<input type="checkbox"/>



CARACTÉRISTIQUES

Préparation de porte	Cylindres simple et double : Perçage transversal 2 1/8 po. Perçage du bord de porte 1 po. Têtière 1 po x 2-1/4 po Pêne dormant d'un seul côté : Demi-perçage transversal 1-5/8 po. Perçage du bord de porte 1 po. Têtière 1 po x 2-1/4 po.
Écartement	Réglable à 2-3/8 po ou 2-3/4 po
Épaisseur de porte	1 3/8 po - 1-3/4 po pour portes standard. Aucune option pour portes plus épaisses
Cylindre	KW 5 goupilles
Têtières	1 po x 2-1/4 po Spécifier coins arrondis ou carrés, ou encastrable
Gâches	1 po x 2-1/4 po. Spécifier coins arrondis ou carrés, ou plein rebord
Pêne	Course de 1 po
Orientation de porte	Aucun sens
ANSI/BHMA	A156.5 Classe 3
ADA	Le taquet intérieur est conforme à la norme ADA 4.13.9.
UL	Toutes les fonctions UL se conforment à la cote de résistance au feu de 3 heures. N° de référence UL 10923
ASTM	Tous les produits Weiser sont conformes à la norme ASTM E 331 relative aux essais de pénétration de l'eau



Dimensions	A	B	C	A	B	C
Cylindre simple	2 ½ po	1 ½ po	2 ⅝ po	¾ po	¼ po	2 ⅝ po

GARANTIE :

Les produits Safelock par Weiser^{MC} bénéficient d'une « garantie mécanique à vie » qui couvre tous les défauts de matériaux et de fabrication. Pour plus d'informations, veuillez consulter le site weiserlock.com/en/warranty.